

6月の学習

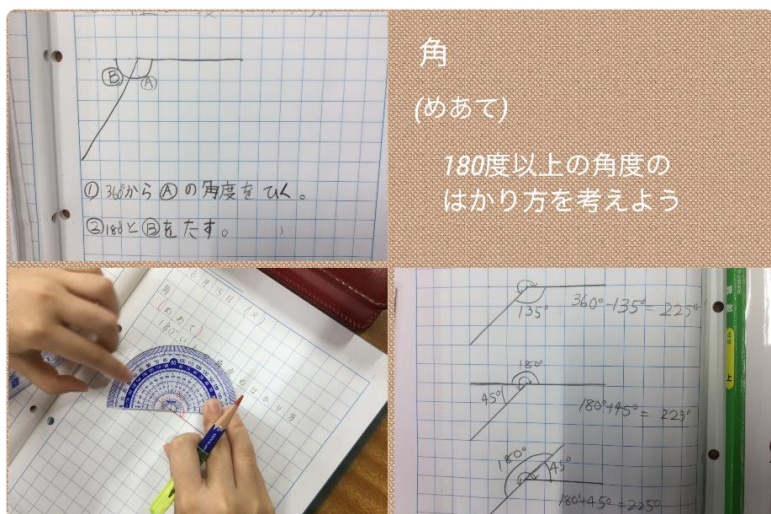
『角』・角度をはかる
・角をかく

初めての分度器の学習に、とても意欲的に取り組んでいます。

角度を正確にはかるためには、はかる角の頂点に分度器の中心を合わせること、角をつくる辺に分度器の 0° の線をきちんと合わせることが重要であることを学びました。 180° 以上の角度をはかるとき、 360° に近い角度をはかるときにはどうしたらよいかも考え、意見を交換しました。

角のかき方も正確さが求められますので、慎重に分度器を合わせ、はかり、かいています。また、2つの三角定規の角度もはかり、覚えました。

来週は前期テストがあります。4月からの学習の復習もすすんでいることと思います。分からないところは先生に質問したり、補習を受けて、分からないところを残さずテストにのぞみましょう。



角度が 180° より大きい時は、 180° にたし算方式がいいね。
 360° に近い時は
 360° から引き算方式がいいよ。

三角定規は形が2種類あるね。また、三角定規の大きさがちがっても、角度の組み合わせは変わらないね。

